



技术推动调研创新

浩顿英菲



目录

1. 当我沟通消费者时，有哪些痛点？
2. 针对这些痛点，有什么技术解决方法？
3. 我们有什么成功的服务案例？

90后成为消费主力，
TA们更自主、更个性、
更有想法。

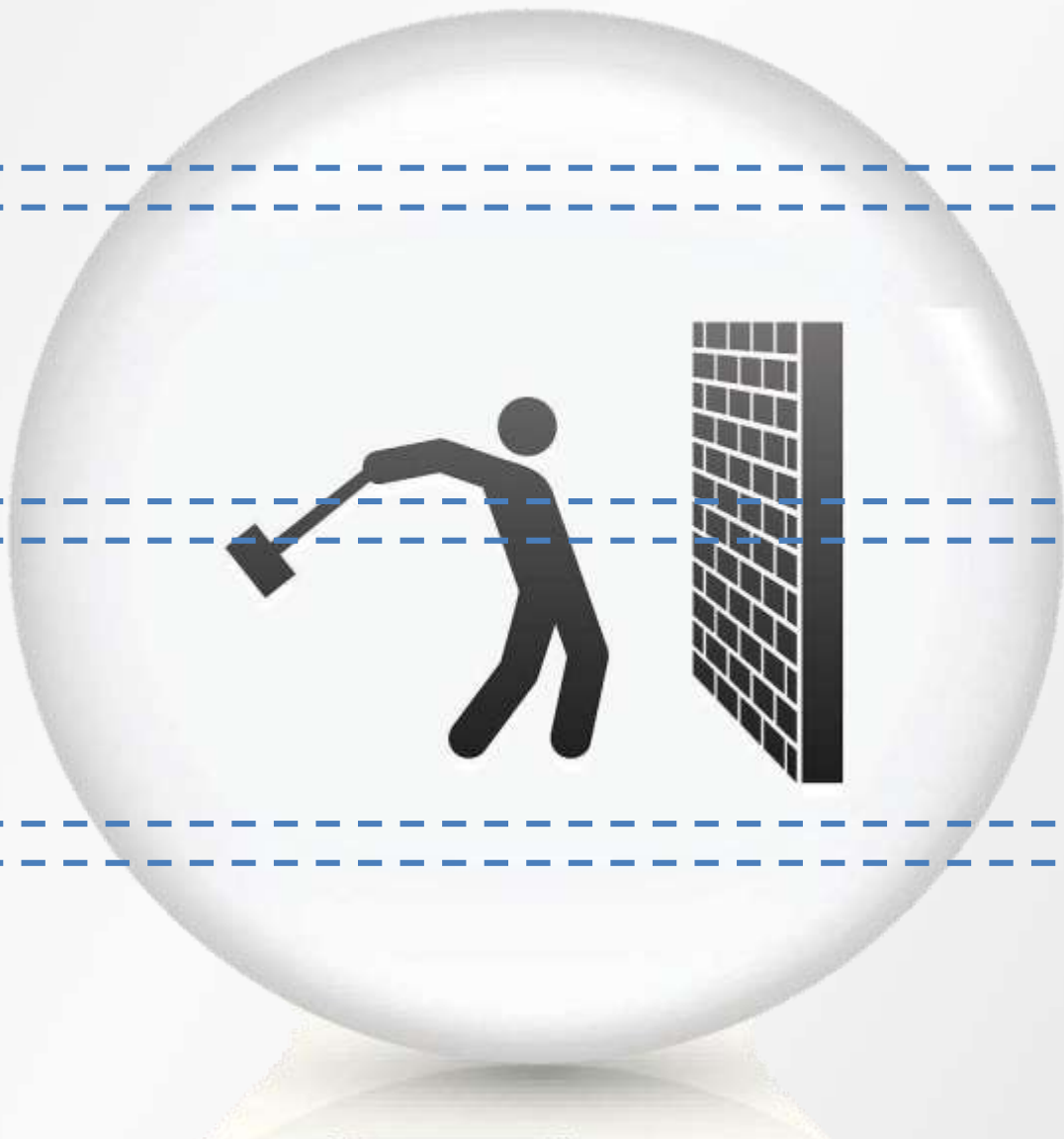
传统调研方法不能让
消费者畅所欲言。

2010年后



00后都上大学了，你的调研方法
真的还奏效吗？

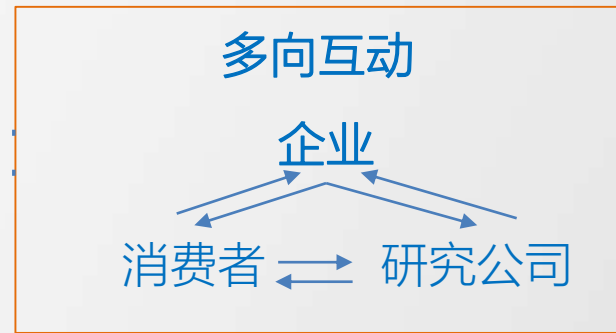
帮你打破与消费者的隔阂



单向输出
企业←研究公司←消费者

流程限制
立项→选择研究公司→执行→报告

形式单一
漫长的问卷，不断的提问



随时随地
社区抽样→即时输出报告

形式多彩
讨论，投票，比赛，活动等，在互动和娱乐中产出结果

我们的解决方案——大牌档系统

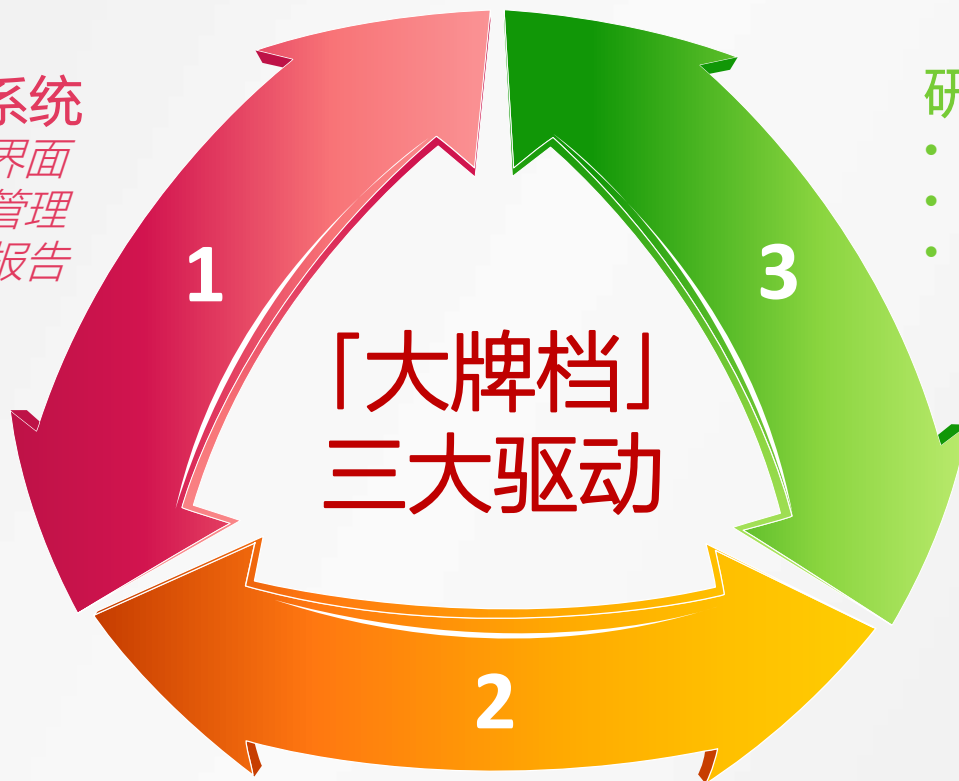
浩顿英菲在线调研社区——「大牌档」致力于创建一个与消费者即时互动的环境，通过多元化的调研方法输出对企业创新的、可持续的、可落地的结果。

- People : 消费者
- Product : 产品
- Place : 渠道
- Promotion: 促销
- Price : 价格



友好的管理系统

- 丰富的用户界面
- 强大的项目管理
- 即时的图形报告



研究应用

- 消费者洞察
- 产品创新
- 网络行为跟踪

聚焦合适的人

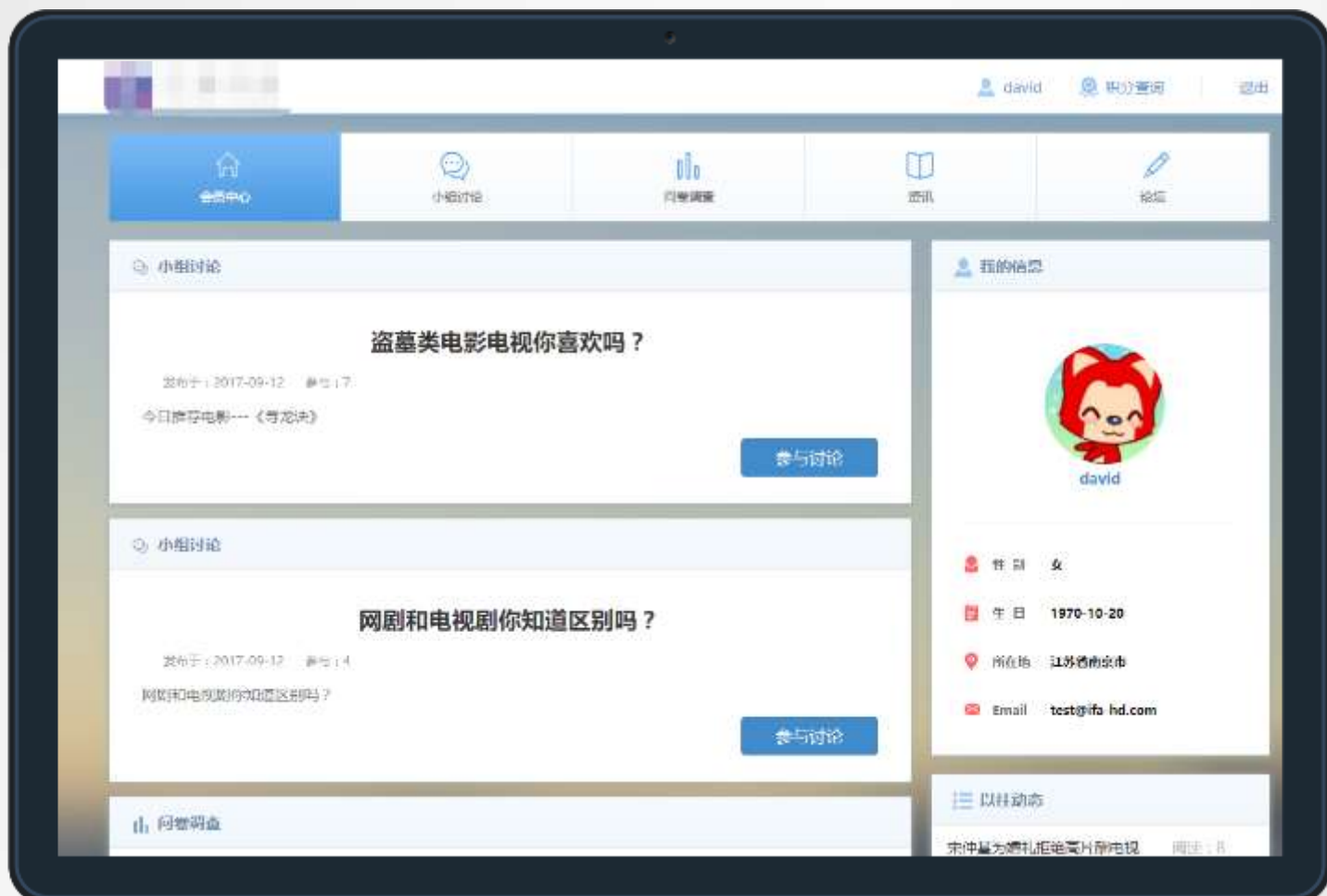
- 多层次多渠道会员招募
- 多形式会员奖励
- 多彩的互动内容及活动



友好的管理系统

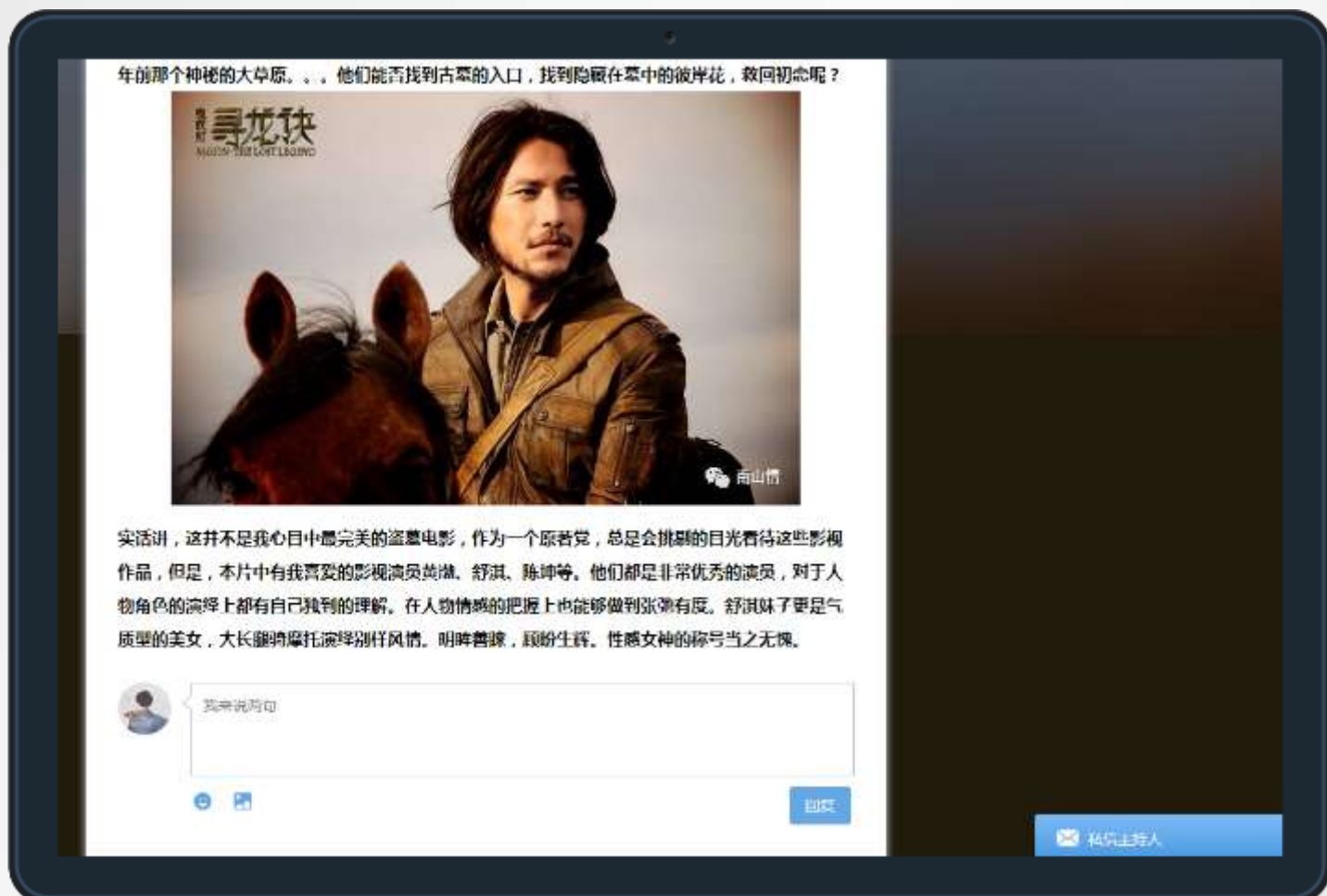
「大牌档」会员界面

主界面 | 话题讨论 | 问卷调查 | 发布资讯 | 交流论坛



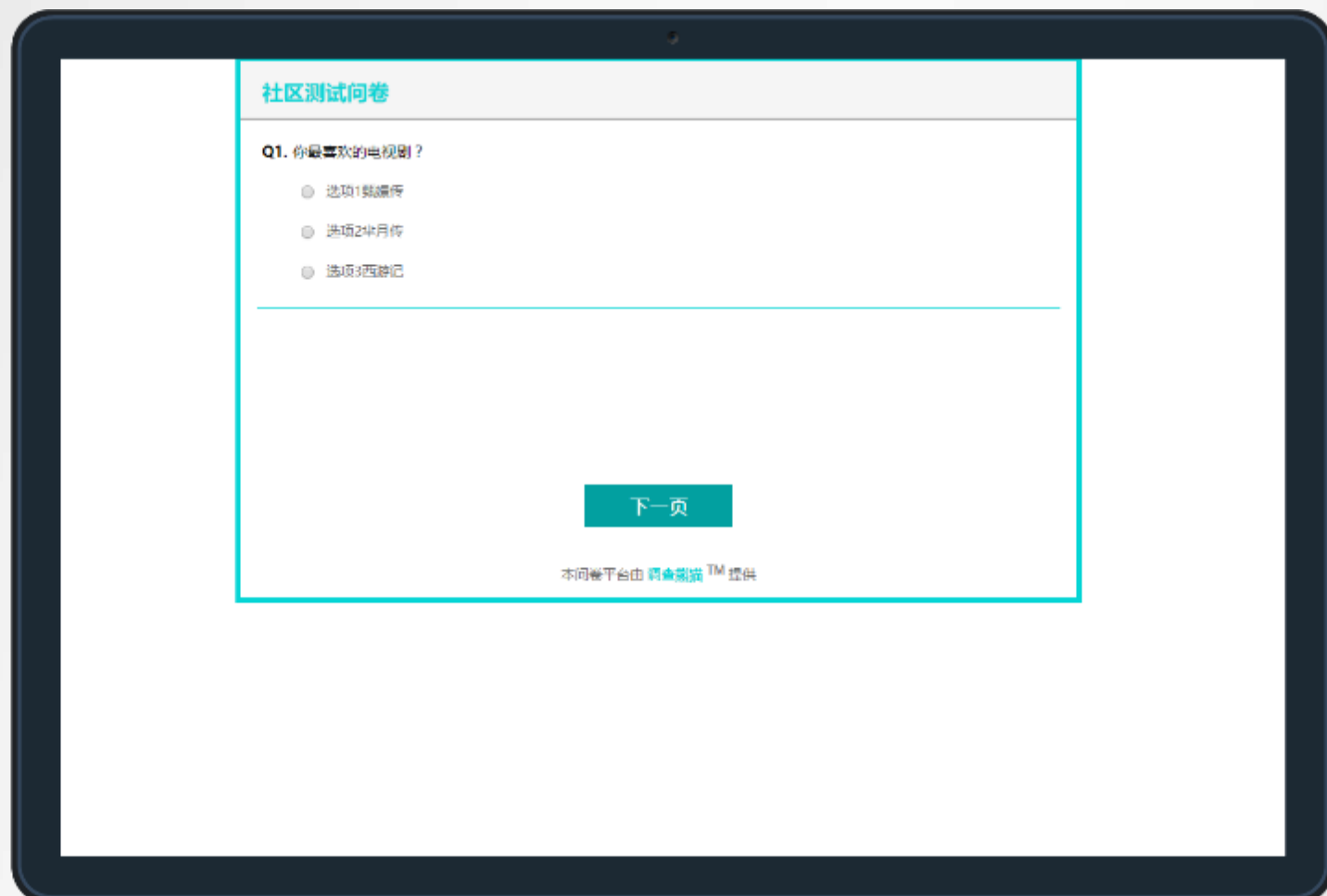
「大牌档」会员界面

主界面 | 话题讨论 | 问卷调查 | 发布资讯 | 交流论坛



「大牌档」会员界面

主界面 | 话题讨论 | 问卷调查 | 发布资讯 | 交流论坛



「大牌档」会员界面

主界面 | 话题讨论 | 问卷调查 | 发布资讯 | 交流论坛



「大牌档」会员界面

主界面 | 话题讨论 | 问卷调查 | 发布资讯 | 交流论坛



社区内问卷调查

支持多种题型和
复杂题型

- 单选、多选、打分、矩阵、倒计时
- 简单逻辑、循环、继承逻辑
- 三维配额

支持多媒体

- 图片
- Flash
- 视频

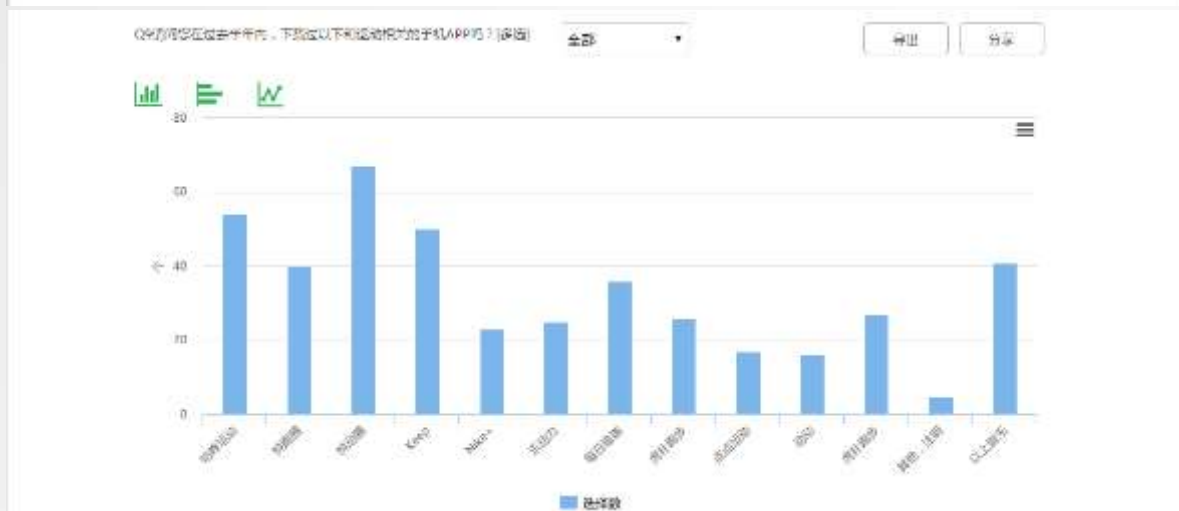
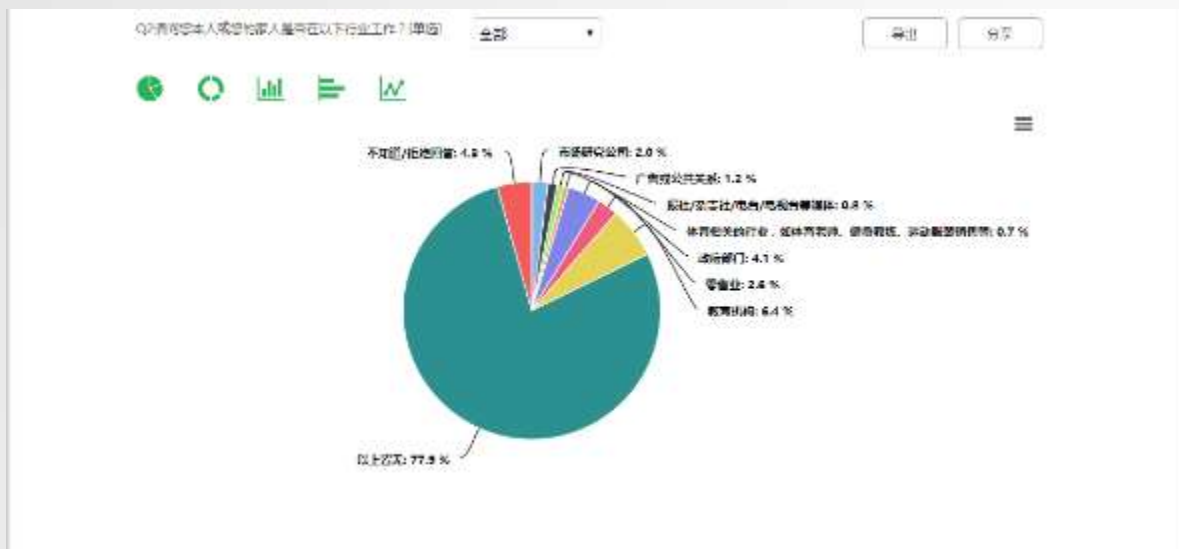
质量控制

- IP、ID、cookie 检验
- 逻辑检验



实时数据呈现

自动生成 | 多种图形 | 交叉报表



		男	关系	社/电商/电商	行业 / 如体育	其他, 健身次	其他, 运动次	其他, 运动次	其他, 运动次													
Q1 请问您性别	Total	40	100.00%	1530	100.00%	1247	100.00%	56	100.00%	32	100.00%	22	100.00%	19	100.00%	113	100.00%	71	100.00%	177	100.00%	21
	1.男性	22	55.00%	1530	100.00%	0	0.00%	40	71.43%	19	59.38%	17	77.27%	10	52.63%	62	72.57%	37	52.11%	85	48.02%	17
	2.女性	18	45.00%	0	0.00%	1247	100.00%	16	26.57%	13	40.63%	5	22.73%	0	47.37%	31	27.43%	34	47.89%	92	51.98%	97
Q2 请问您家人是否有以下行业工作? (单选)	Total	40	100.00%	1514	100.00%	1242	100.00%	36	100.00%	32	100.00%	22	100.00%	19	100.00%	113	100.00%	71	100.00%	177	100.00%	21
	1.市场研究公司	0	0.00%	40	2.64%	10	1.29%	56	100.00%	0	0.00%	0	0.00%	0	0.00%	0	0.00%	0	0.00%	0	0.00%	0
	2.广告或公共关系	0	0.00%	19	1.25%	13	1.05%	0	0.00%	32	100.00%	0	0.00%	0	0.00%	0	0.00%	0	0.00%	0	0.00%	0
	3.报社/杂志社/电视台/网络内容提供商	1	2.50%	17	1.12%	5	0.40%	0	0.00%	0	0.00%	22	100.00%	0	0.00%	0	0.00%	0	0.00%	0	0.00%	0
	4.其他	0	0.00%	10	0.66%	9	0.72%	0	0.00%	0	0.00%	0	0.00%	19	100.00%	0	0.00%	0	0.00%	0	0.00%	0

定性讨论及在线座谈会



支持调研工具

- 小组话题讨论
- 在线座谈会
- 即时聊天窗口

三种角色

- 会员：参与讨论，发表看法
- 主持人：发布项目，与被访者沟通
- 观察者：多人同时观察项目进行

技术支持

- 记录被访者的背景和联系方式
- 发送邮件邀请和短信提醒
- 支持图片、视频、Flash等多媒体
- 以excel形式下载所有数据



聚焦合适的人

会员招募



会员推荐好友



社交媒体补充



自有样本库平台
覆盖全国200万人



特殊人群线下邀约

定制化社区人群

根据客户要求，可以通过年龄、收入、性别、家庭结构、产品使用情况、行为偏好等多种需求，同时可以选择不同配额，品牌和竞品等。

通过甄别问卷甄别后进入社区。

社区运营机制

浩顿英菲通过建设社区运营机制对社区内成员进行有效管理，保证社区平稳运营：

多层次社区成员管理体系		会员更新体系	
社区管理员	客户+浩顿人员	活跃会员	活跃等级奖励+调研项目奖励
社区观察员	客户研究部门/产品部门/广告部门等	非活跃会员	沉睡会员定期提醒（短信/邮件/电话）
会员	即为被招募对象	流失会员	剔除及补充新会员

会员等级制度		社区排行版	
新晋会员	0-100积分	板块：	标准：
卓越会员	101-500积分	【终生成就版】	总积分排行版
资深会员	501-2000积分	【不离不弃版】	签到排行
殿堂会员	2000积分以上	【达人版】	优质内容

多维度互动内容

常规项目互动

在线
问卷

话题
讨论

实时
座谈会

在线
日记

娱乐互动

小游
戏

抽奖

社区
内比
赛

微信
群互
动

内容互动

内容
铺垫

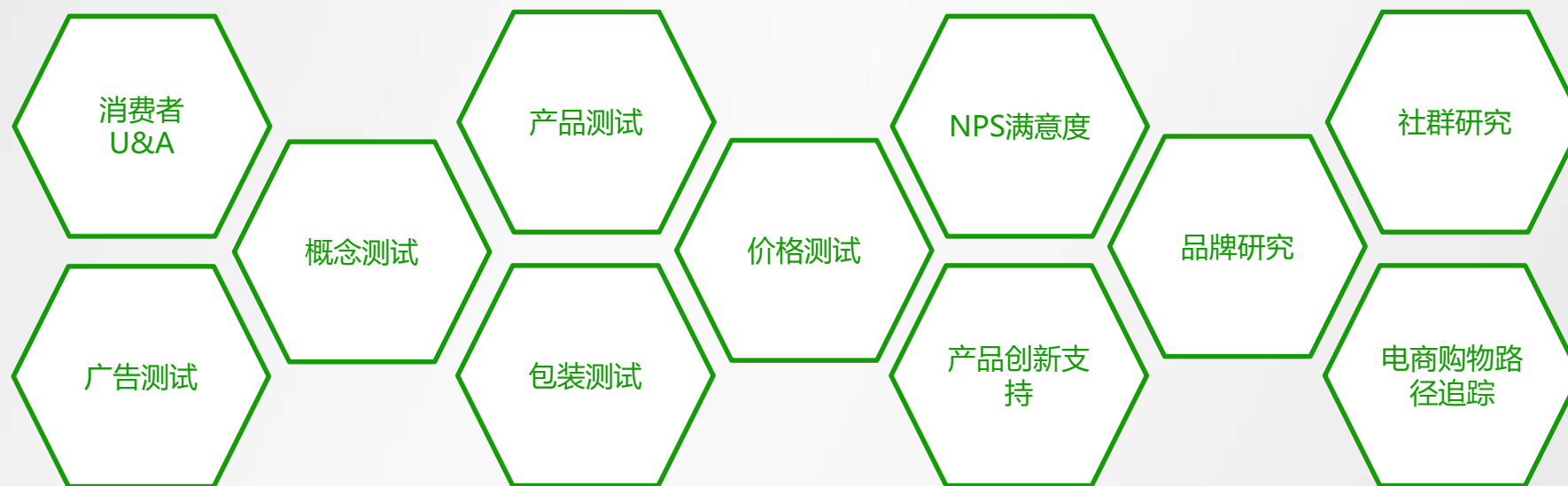
常规
内容
定期
发布

UGC



研究应用

「大牌档」 为您提供的洞察应用



Research Driving

Patient Centered Care Model

市场研究推动

患者为本，患者为先

Patient Centered Care Model

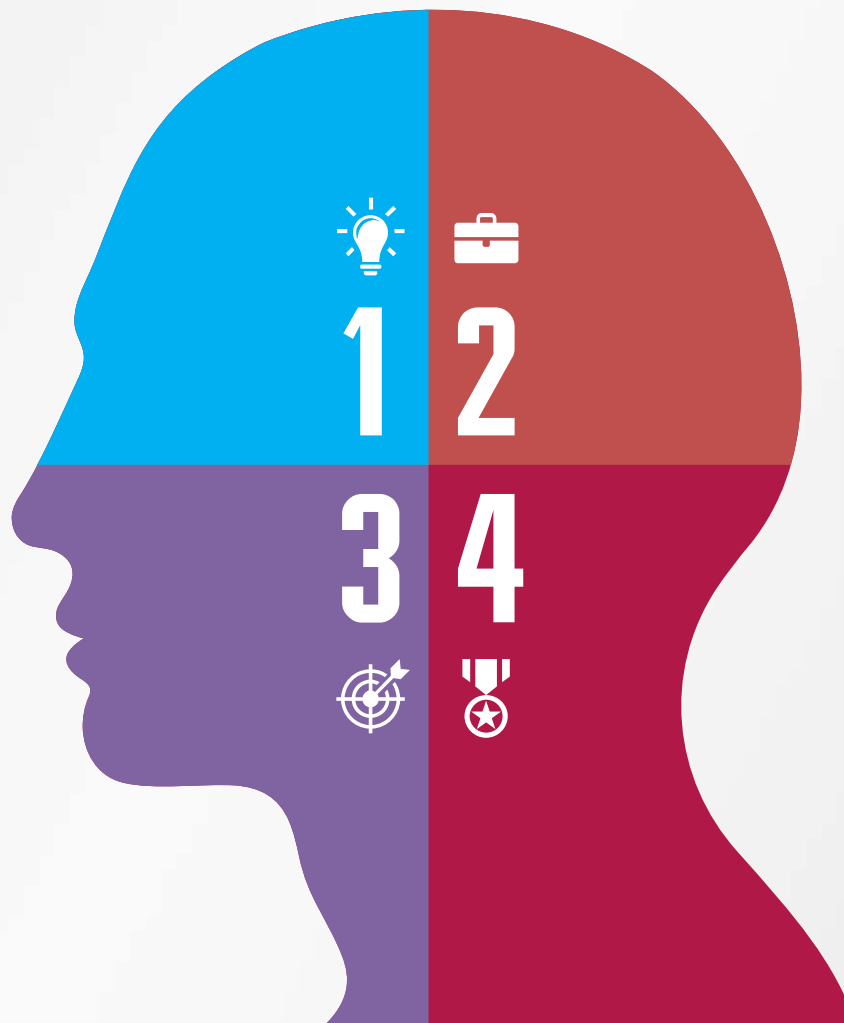
患者为本，患者为先

Living With It

从研发、设计医疗产品阶段开始，把患者的日常生活需求与患病情况相互结合

Compliance + Quality of Life

坚持以提高患者的生活质量及用药依从性为主要治疗目标



Dignity + Respect

让患者在家庭、工作和生活里的各种角色里都感到被尊重，有尊严

Workflow Reinvented

用药方案、医疗产品、以及医疗流程的设计从患者的视角出发，趋向人性化、生活化

Patient Needs State

患者需求状态

CNS Patient : Needs State Dimensions

神经内科慢病患者：需求状态

重拾自我信心
Regain
Confidence

不要影响我原来的
生活
Least Disruption
To My Life



适时恢复控制
Being In
Control

自主独立性
Independence,
Freedom

Patient Profile

患者背景



黄先生 患有早期阶段的帕金森病

- 黄先生有一份工作，而且他的工作经常需要他独自出差
- 他仍然积极地参加社交活动，喜欢打羽毛球，但最近他开始因为帕金森病被迫错过每周和朋友打羽毛球的活动。
- 他的病情相对稳定，但保罗觉得晨起症状的不可预测性让他特别有压力，因为他从来都不知道他得花多长时间才能起床并准备好出门



黄先生 患有早期阶段的帕金森病

- 黄先生的帕金森病处于相对早期的阶段
- 他的症状主要是功能性的症状，而且似乎早上表现得
更严重。他有时候还有胃肠道问题，例如烧心和吞咽
困难
- 他希望得到最好的治疗，而且知道还有很多他没有尝
试过的方案
- 他每次去看病都会和医生积极讨论问题，而且经常有
备而来

Patient Aspiration

患者愿景



患者愿景：黄先生

- 。黄先生不指望能够忘掉自己的治疗，但希望所接受的治疗能保证持续控制住他的症状并让他尽可能感觉身体健康
- 。对他来说，更长时间地减少颤抖能最大程度地提高生活质量



患者A: 陈女士

- 。陈女士希望尽可能忘掉帕金森疾病，希望治疗不要她的影响生活
- 。她希望治疗方案可以更方便和隐私性更强，这样可以最大程度地提高生活质量

患者C: 黄先生

- 。黄先生不指望能够忘掉自己的治疗，但希望所接受的治疗能保证持续控制住他的症状并让他尽可能感觉身体健康
- 。对他来说，更长时间地减少颤抖能最大程度地提高生活质量



患者B: 张先生

- 。张先生希望尽可能保持生活的独立自主，不依赖他人生活
- 。对他来说，晨起症状改善能最大程度地提高生活质量



患者D: 李女士

- 。李女士更关注在症状加重时或在一些特殊时期时控制住病情，并不追求持续控制症状
- 。对她来说，能够帮助顺利度过一天中的某些时刻的治疗能最大程度地提高生活质量

Critical Research Design Factors

关键考虑因素

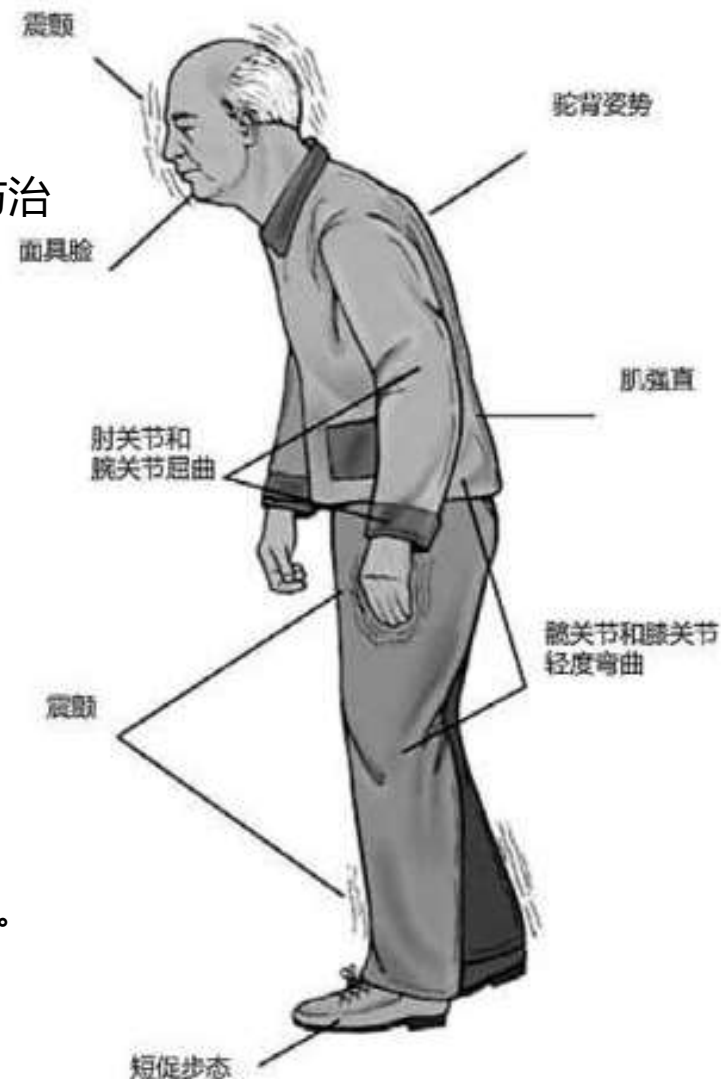
从医生与患者两个角度去详细探讨帕金森患者当前的治疗情况与治疗中未满足的需求：

医生角度：

- ✓ 探讨患者特征和不同的治疗需求；
- ✓ 基于这些对患者的了解，从医生的角度对患者如何进行分组；
- ✓ 每个分组的关键因素和人群占比。

患者角度：

- ✓ 了解患者的患病经历，目前的治疗；
- ✓ 满意的地方和不满意的地方，未能得到满足的需求等；
- ✓ 洞察患者生理上与心理上的需求，挖掘最适合新产品推广的主要内容。



Medical Device

医疗器械

新型心电设备

心电检测设备

从医生与患者两个角度去详细探讨新型心电监测产品的功能和形态设计：

医生角度：

- ✓ 对于目前不同的心电监测手段的目的在哪儿，作用和区别在哪儿；
- ✓ 基于此对于目前概念性的新型心电监测产品的看法；
- ✓ 对于目前新型产品的功能和产品形态的意见和建议；

患者角度：

- ✓ 了解患者的患病经历，做了哪些心电监测；
- ✓ 对于目前的检测有哪些不方便的地方，希望增加哪些功能；
- ✓ 若有一个新型心电监测产品您的看法，产品形态上的建议；



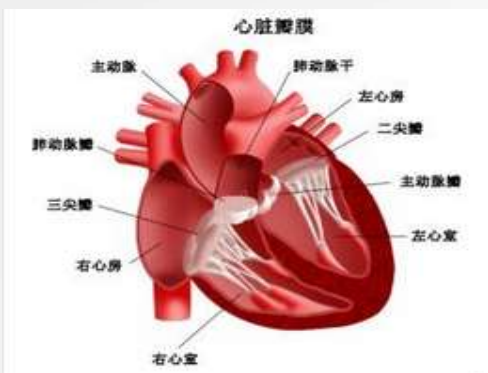
传统 Holter



与传统的 Holter 比起来，穿着更加舒适，监测更加方便；与手机连接，时时储存心电图，方便查阅

Heart Arrhythmia 心律失常

- **心律失常**：是由于窦房结激动异常或激动产生于窦房结以外，激动的传导缓慢、阻滞或经异常通道传导，即心脏活动的起源和（或）传导障碍导致心脏搏动的频率和（或）节律异常。
- **心律失常**：心血管疾病中重要的一组疾病。它可单独发病，亦可与其他心血管病伴发。其预后与心律失常的病因、诱因、演变趋势、是否导致严重血流动力障碍有关，可突然发作而致猝死，亦可持续累及心脏而致其衰竭



患有心率失常、冠心病、高血压心脏病、心脏瓣膜疾病、心肌病、肺心病或者心衰的患者

Shared Hospital

“共享”医院





Patientism

caring

people

like

you!



A blurred background image showing a person's hands holding a document with a bar chart and a laptop. The text "Thank You" is overlaid in the center.

Thank You